

QLogic SAN Switch & HBA

End-to-End san Infrastructure

기업환경이 변화하고 있습니다.

너무 빠르게 변화하고 있는 IT기술은 기업들로 하여금

감당할 수 없을 만큼의 IT자원에 대한 투자를 요구하고 있습니다.



4/8Gb FC Host Bus Adapters

SAN상에서 FCP(Fibre Channel Protocol) 전송을 위한 어댑터로서 서버 슬롯에 삽입하여 외장형 하드디스크(Storage), 백업장비 등에 직접 연결 또는 SAN Switch를 통하여 SAN 네트워크를 구성 할 수 있도록 하는 호스트 버스 어댑터 입니다.



• HBA 제품군

세계 최초로 8Gbps FC HBA를 시장에 출시한 QLogic사는 2004년도 부터 줄곧 FC HBA 분야에서 생산량은 물론 시장점유율 1위를 고수하고 있습니다. 신뢰성 높은 부품을 사용하고, 모든 부품을 Single Chip ASIC으로 단순화시켜 낮은 장애율과 빠른 응답 속도를 실현함으로써 원가 경쟁을 갖춘 QLogic사의 HBA는 회사의 경쟁력을 높여드릴 것입니다.

■ QLE25xx Series

8Gb Fibre Channel Host Bus Adapter

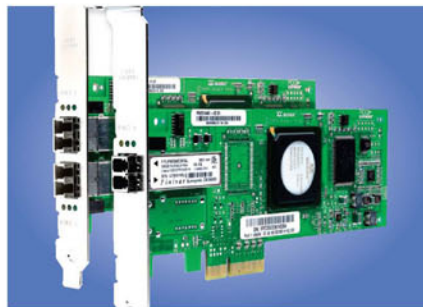
- 포트수: Single, Dual
- Bus: PCI Express x8
- PCI Express Base Specification rev. 2.0
- 2, 4Gb 제품들과 완벽한 호환성 제공



■ QLA24XX/QLE24XX Series

4Gb Fibre Channel Host Bus Adapter

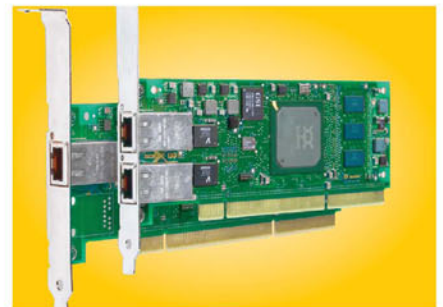
- 포트수: Single, Dual, Quad
- Bus : PCI-X/PCI-Express
- 300,000 IOPs 이상의 고성능
- 멀티플 OS간의 가상화 지원
- 부품신뢰성의 강화



■ QLA40XX/QLE40XX Series

1Gb iSCSI Host Bus Adapter

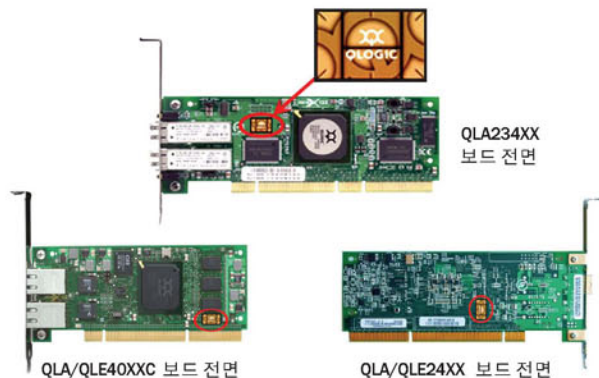
- 포트수: Single, Dual
- Bus : PCI-X/PCI-ExpressX
- 한층 강화된 성능을 위한 완벽한 iSCSI 및 TCP/IP offload 지원
- 100/1000 Mbps 라인 데이터 전송속도의 자동설정
- 하위호환성을 갖는 PCI-X 133MHz 지원



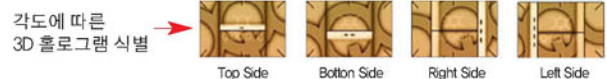
* Qlogic은 2006년도 생산제품부터 위변조 방지를 위한 정품인증마크(홀로그램)를 HBA와 박스에 부착하고 있습니다.

• Qlogic HBA 정품 식별 방법 •

1. HBA 전면 또는 후면에 위변조방지용 3D 홀로그램 마크가 부착됩니다.



2. 3D 홀로그램 마크는 보는 각도에 따라 보이는 점의 수가 달라 보이므로 쉽게 육안 식별이 가능합니다.



3. 유통과정 중에 발생할 수 있는 제품 바뀌치기 등을 방지하기 위해 3D 홀로그램 마크로 밀봉 처리합니다.



* Qlogic 제품에는 고객을 위한 정성과 신뢰를 담았습니다.

Easy of Use

Performance

Interoperability

Reliability

4/8Gb FC SAN Switch, Director

엔트리 레벨에서 엔터프라이즈 레벨까지

어떠한 IT환경에서도 완벽한 SAN Connectivity를 제공 합니다.

SANbox는 완벽한 호환성과 간편하고, 효율적인 패브릭 관리를 제공하며, 최소 투자 비용으로 최상의 SAN 네트워킹 인프라를 구축 할 수 있습니다.

New!



SANbox 5800 Series

- 8Gbps FC 포트 수 : 20포트(8, 12, 16, 20 단위로 확장)
- Stackable Switch Architecture를 통한 TCO 절감
- XPAX ISL 전용 포트를 이용 최대 120포트까지 확장
- XPAX ISL 포트 수 : 4포트
- XPAX ISL 포트 성능 : 기본 10Gbps 제공(옵션 : 20Gbps)
- 2, 4Gb 제품들과 완벽한 호환성 제공
- Dual/Hot Swappable Fan & Power 지원
- I/O StreamGuard (RSCN 방지 기능 이용, 방송영상 등의 연속데이터 제공서비스에 최적화)

XPAX 전용 ISL 포트(10 or 20Gbps)를 이용한 Stacking Switch SANbox 5800의 120포트 확장에



SANbox 5000 Series(FC 8~16ports)

- 기본 Ports 4/2/1Gbps(16 Ports) + 10Gbps(4 Ports for ISL)
- 데이터포트의 감소 없이 스위치간 10Gbps 통신이 가능한 XPAK 포트 기본 지원 - 경쟁사 스위치에 비해 초기 도입비용 절감효과
- Single Chassis : 기본 8 Ports에서 4 Ports씩 확장
- Dual/Hot Swappable Fan & Power 지원(해당 모델: SB5202/SB5602)
- Switch Fabric Management Software 무상 지원 (SANsurfer, I/O StreamGuard 등)

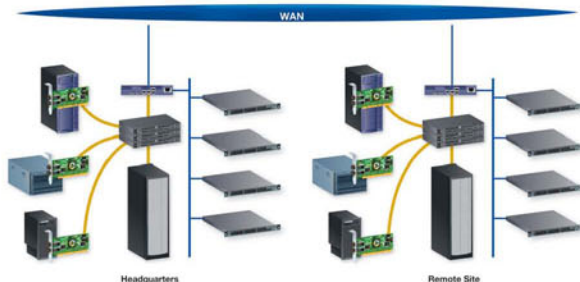
SANbox 1404 Series

- 4Gb/s, Full-duplex
- 확장불가
- Switch Fabric management software 무상지원(SANsurfer, I/O StreamGuard 등)
- 1U
- Auto-sensing, self-configuring ports



SANbox 6000 Series (FC 2ports + iSCSI 2ports)

- 모든 서버의 iSCSI-to-FC 라우팅을 이용한 SAN환경으로 연결지원
- 멀티플 서버가 아닌 SAN에서의 스토리지 관리
- 손쉬운 iSCSI to SAN으로의 데이터 이동
- SmartWrite™ - 60% 이상 쓰기 성능 개선
- WAN상에서 62개 이상의 SAN Island간의 직접연결 지원
- N & NL FC ports - 멀티 벤더 SAN Fabrics간의 가교 역할 가능

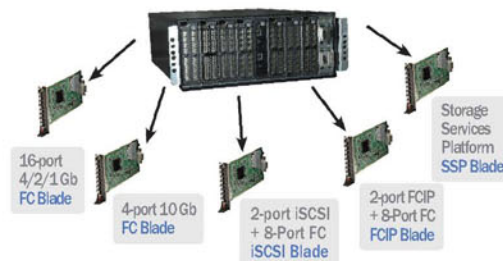


<Remote DR Site 구축예>



SANbox 9000 Series(Director, FC 128~256ports)

- 업계 유일의 4U Chassis에 장착 가능한 Core Switch 디자인
- HyperStack™ 기술 탑재 - Stackable Scalability 제공
- Dual Stacked Chassis 장착 구성 환경(최소 256포트이상 구성)
 - Redundancy와 랙마운팅을 위한 상면적(Dimension) 절약동시 실현
- 다양한 멀티프로토콜 지원
 - For maximum port density : 4Gbps FC 256ports 구성
 - For Maximum 1.6Tbps Throughputs : 10Gbps FC for high-performance trunks
 - iSCSI/FCIP Protocols지원 : 복수의 원격지 DR Site 구축 시 비용절감효과
- Enterprise-class의 매니저먼트를 기본 제공
 - : 별도의 소프트웨어나 License가 필요 없어 초기구축비용 절감



SANbox 9000시리즈는 구성하는 블레이드 모듈에 따라 다양한 프로토콜을 구성할 수 있습니다.

FC SAN Switches

모델명	포트 확장	Port Speed	Power Supply	10Gb 포트	가용 포트	최대 확장 포트	비고
SANbox5802V	4 Port	8Gb	2	4(option 20Gb)	20	120	Power/Fan Redundncy
SANbox1404	확장불가	4Gb	2	없음	10	10	1U Half-width
SANbox5200	4 Port	2Gb	1	4	16	96	1U
SANbox5202	4 Port	2Gb	2	4	16	96	Power/Fan Redundncy
SANbox5600	4 Port	4Gb	1	4	16	96	1U
SANbox5602	4 Port	4Gb	2	4	16	96	Power/Fan Redundncy
SANbox9100	16	4Gb	2	16	128	256	Director[core] Switch
SANbox9200	32	4Gb	2	32	128	256	Director[core] Switch

Intelligent Storage Router

모델명	포트 수	최대 지원 속도	지원 프로토콜	연결 방법
ISR6140	2 GbE Ports 2 FC Ports	GbE : 1Gbps FC : 2Gbps	iSCSI to FCP	Copper 1000 BaseT, RJ45 또는 Optic Fibre
ISR6142	2 GbE Ports 2 FC Ports	GbE : 1Gbps FC : 2Gbps	iSCSI to FCP FCP to iSCSI to FCP FCP to FCIP to FCP	Copper 1000 BaseT, RJ45 또는 Optic Fibre

FC Host Bus Adapters

Bus Type	모델명	Bus Speed	속도	Ports	Media	RoHS
PCI Express	QLE2560 <i>New!</i>	8배속/5.0GHz	8Gb	Single	Optic	RoHS 6
	QLE2562 <i>New!</i>			Dual	Optic	RoHS 6
	QLE2440 <i>New!</i>	4배속/2.5GHz	4Gb	Single	Optic	RoHS 6
	QLE2460			Single	Optic	RoHS 6
	QLE2462			Dual	Optic	RoHS 6
	QLE2464 <i>New!</i>			Quad	Optic	RoHS 6
PCI-X 2.0	QEM2462 <i>New!</i>	8배속/2.5GHz	4Gb	Dual	Optic	RoHS 6
	QLA2440 <i>New!</i>			Single	Optic	RoHS 6
	QLA2460	64bit/266 MHz	4Gb	Single	Optic	RoHS 6
QLA2462	Dual			Optic	RoHS 6	
Sbus	QSB2340	25MHz	2Gb	Single	Optic	RoHS 6
	QSB2342	25MHz	2Gb	Single	Optic	RoHS 6
cPCI	QCP2340	66MHz	2Gb	Single	Optic	RoHS 6
	QCP2342	66MHz	2Gb	Single	Optic	RoHS 6

· OS Support



RoHS 란?

RoHS(Restriction of Hazardous Substances Directive : 유해물질 제한 지침)는 전기, 전자장비 제조시 사용되는 6가지(무연납, 수은 6가크롬, PBB, PBDE)의 사용을 제한하기 위해 EU에서 제정한 전기전자부품업체간의 국제적 환경규약이다. QLogic사와 삼부는 이러한 국제적 표준규약을 따르는 제품만을 판매함으로써 경쟁사보다 보다 많은 비교우위를 제공한다.

QLogic HBA 기종별 Pinout 차이점

